



**PATERSWOLDSEWEG
164 A
9727 BM GRONINGEN**

€ 297.500 K.K.

Appartement in het bruisende centrum van Groningen, voorzien van balkon en twee bouwlagen

INLEIDING

PATERSWOLDSEWEG 164 A, 9727 BM GRONINGEN

Vanaf je balkon kijken op het STADSPARK, vanuit je voordeur lopend er naar toe en het bruisend stadscentrum in je achtertuin.

Wie wil dat nou niet?

Bovendien is het nieuwe hoofdstation op loopafstand.

Deze bovenwoning staat tegenover de ingang van het Stadspark en is verdeeld over twee bouwlagen.



LIGGING EN INDELING

PATERSWOLDSEWEG 164 A, 9727 BM GRONINGEN

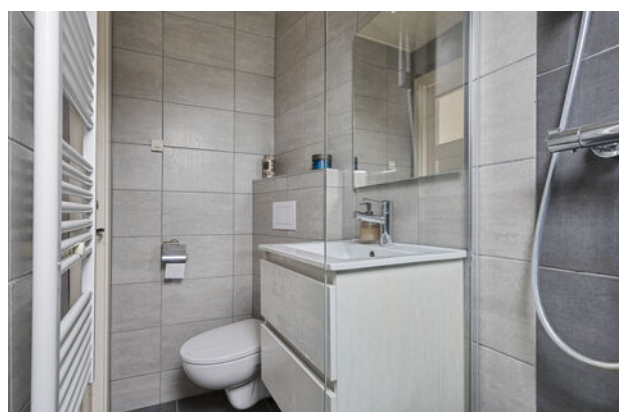
De sfeervolle woning is netjes onderhouden en authentieke elementen zijn bewaard gebleven. Zo zijn de woonkamer en eetkamer te scheiden door de suitedeuren met glas in lood ramen. De woonkamer heeft een royaal erkerraam, zo is er een nog ruimer zicht op de levendige omgeving.



Aan de achterzijde is een tweede balkon, deze ligt op het Oosten, bij de warme dagen is het hier heerlijk koel zitten. De woning staat Oost-West. Het balkon aan de straatzijde is op West georiënteerd.



Op de bovenste verdieping zijn 2 slaapkamers en een inloopkast. De badkamer is gemoderniseerd en is voorzien van een inloopdouche, wastafelmeubel en toilet.



FOTO' S



LIGGING EN INDELING

PATERSWOLDSEWEG 164 A, 9727 BM GRONINGEN

Er is een ontrekkingsvergunning aanwezig, maar de woning is jarenlang verhuurd geweest aan 2 personen.

Voor meer informatie rondom studentenverhuur kunt u terecht bij Gemeente Groningen.

De woning is voorzien van dubbele beglazing en er is centrale verwarming. Het energielabel is een D. Er is geen actieve VVE.

De woning wordt opgeleverd met achterblijven van o.a. laminaatvloeren, vaatwasser en koel-vriescombinatie.

De kosten voor energie bedragen op dit moment € 108,00 per maand.

Laat u verrassen door de locatie, sfeer en ruimte in deze woning. Wees welkom!



KENMERKEN

Overdracht

Vraagprijs € 297.500,- k.k.

Aanvaarding In overleg

Bouw

Type object Appartement, bovenwoning

Woonlaag 3e woonlaag

Soort bouw Bestaande bouw

Bouwperiode 1937

Oppervlaktes en inhoud

Gebruiksoppervlakte wonen 70,7 m²

Inhoud 265 m³

Oppervlakte gebouwgebonden
buitenruimte 8,1 m²

Indeling

Aantal bouwlagen 3

Aantal kamers 4 (waarvan 2 slaapkamers)

Aantal badkamers 1

Aantal balkons 1

Locatie

Ligging Nabij openbaar vervoer
Nabij school

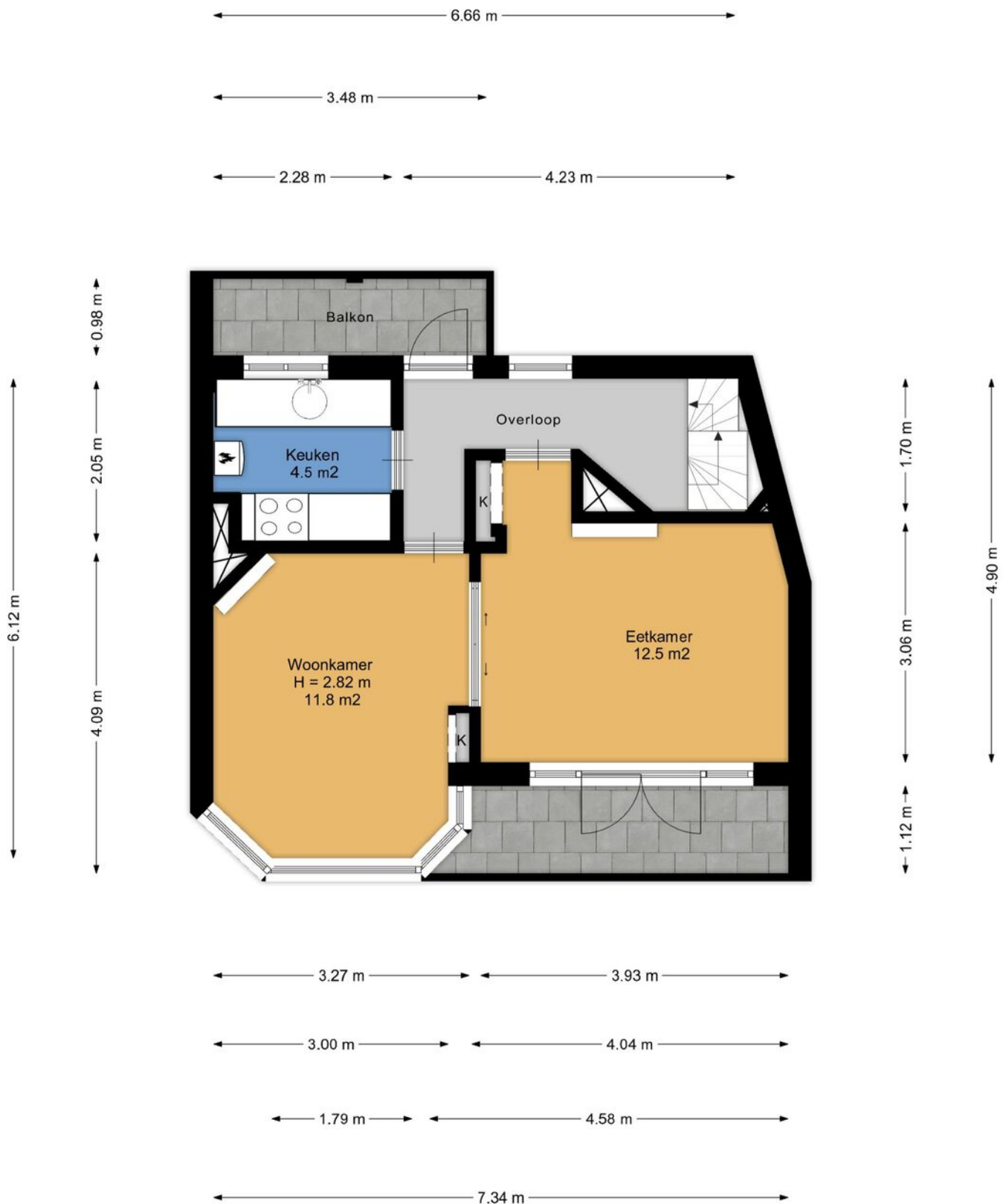
Energieverbruik

Energielabel D

Uitrusting

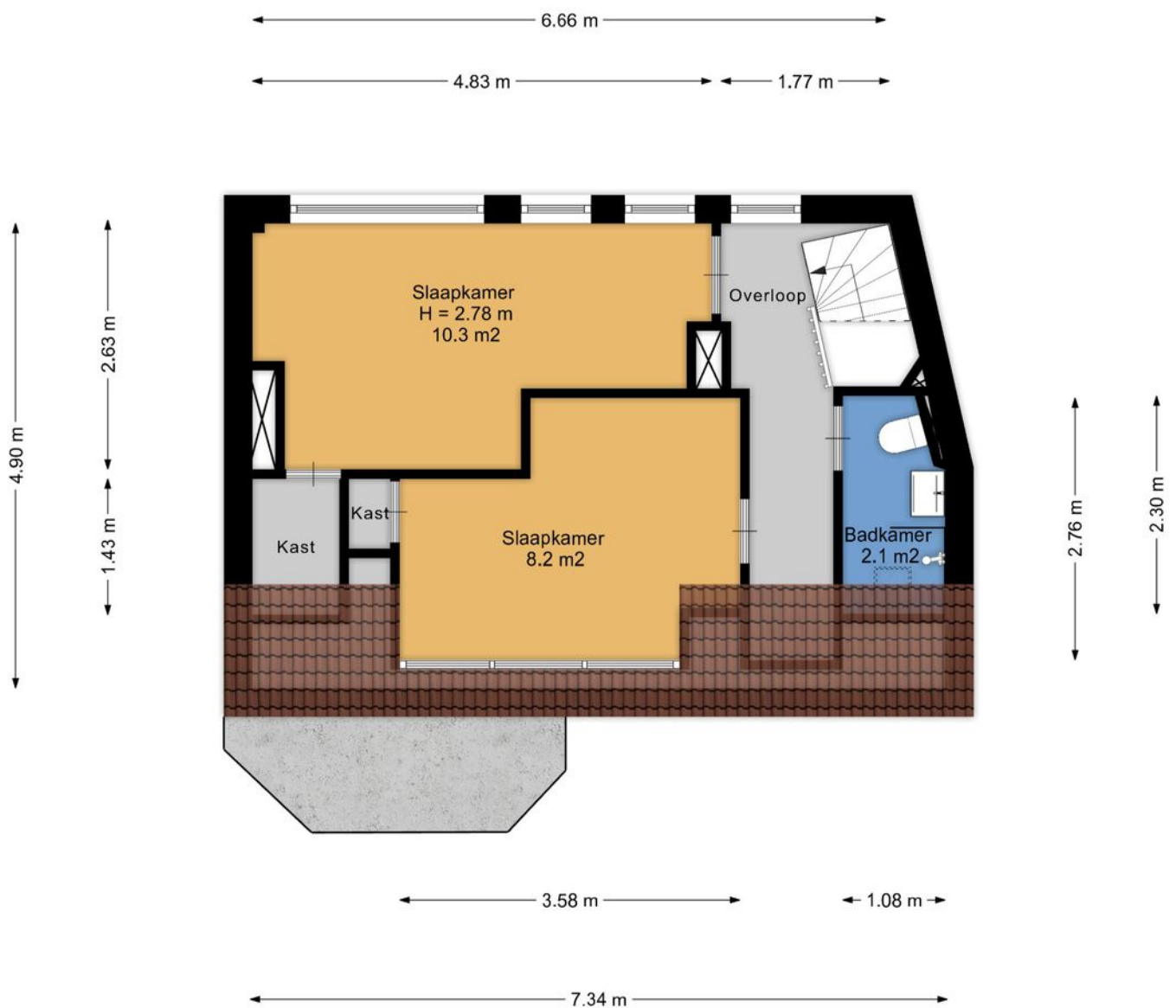
Heeft een balkon Ja

TEKENINGEN



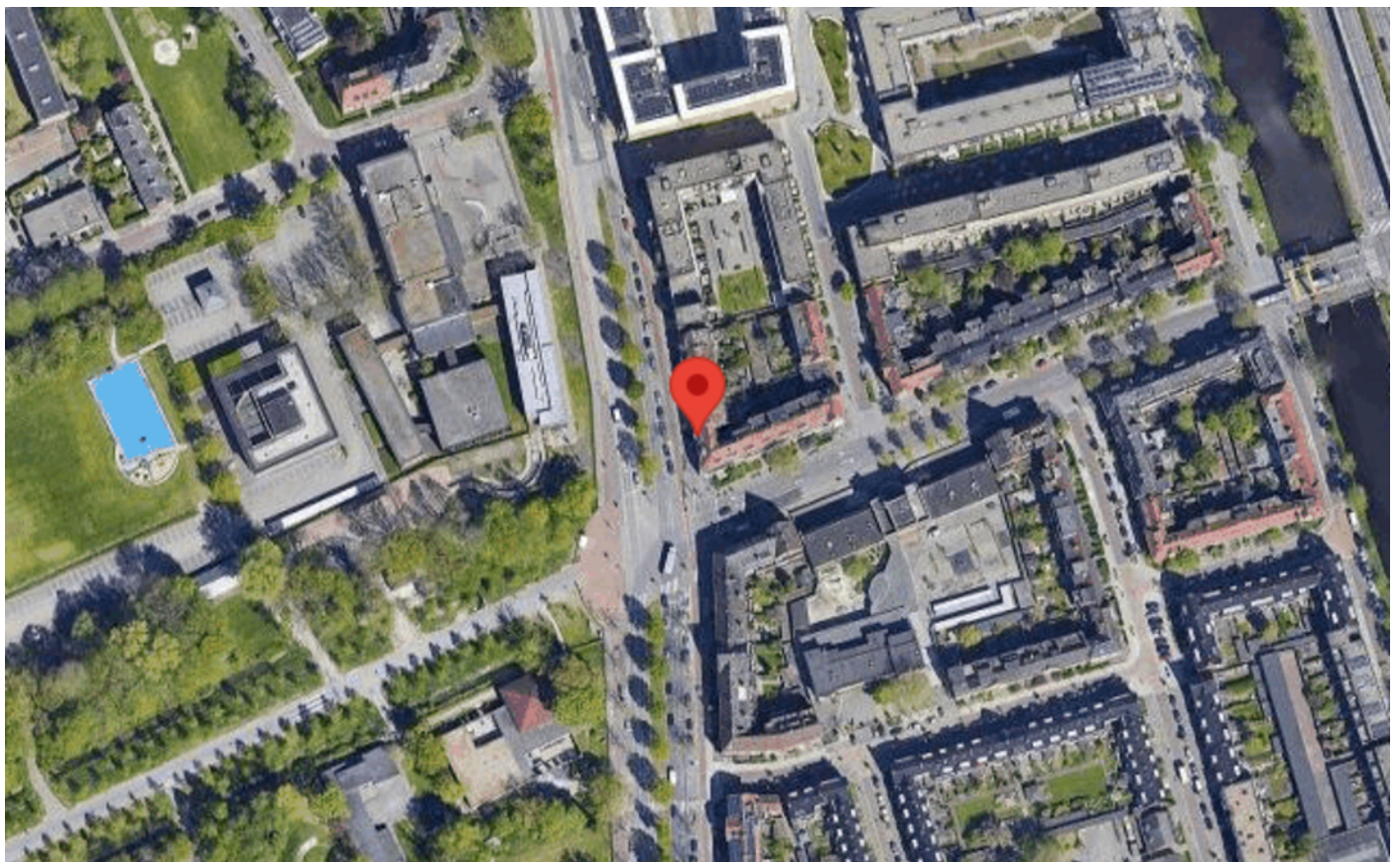
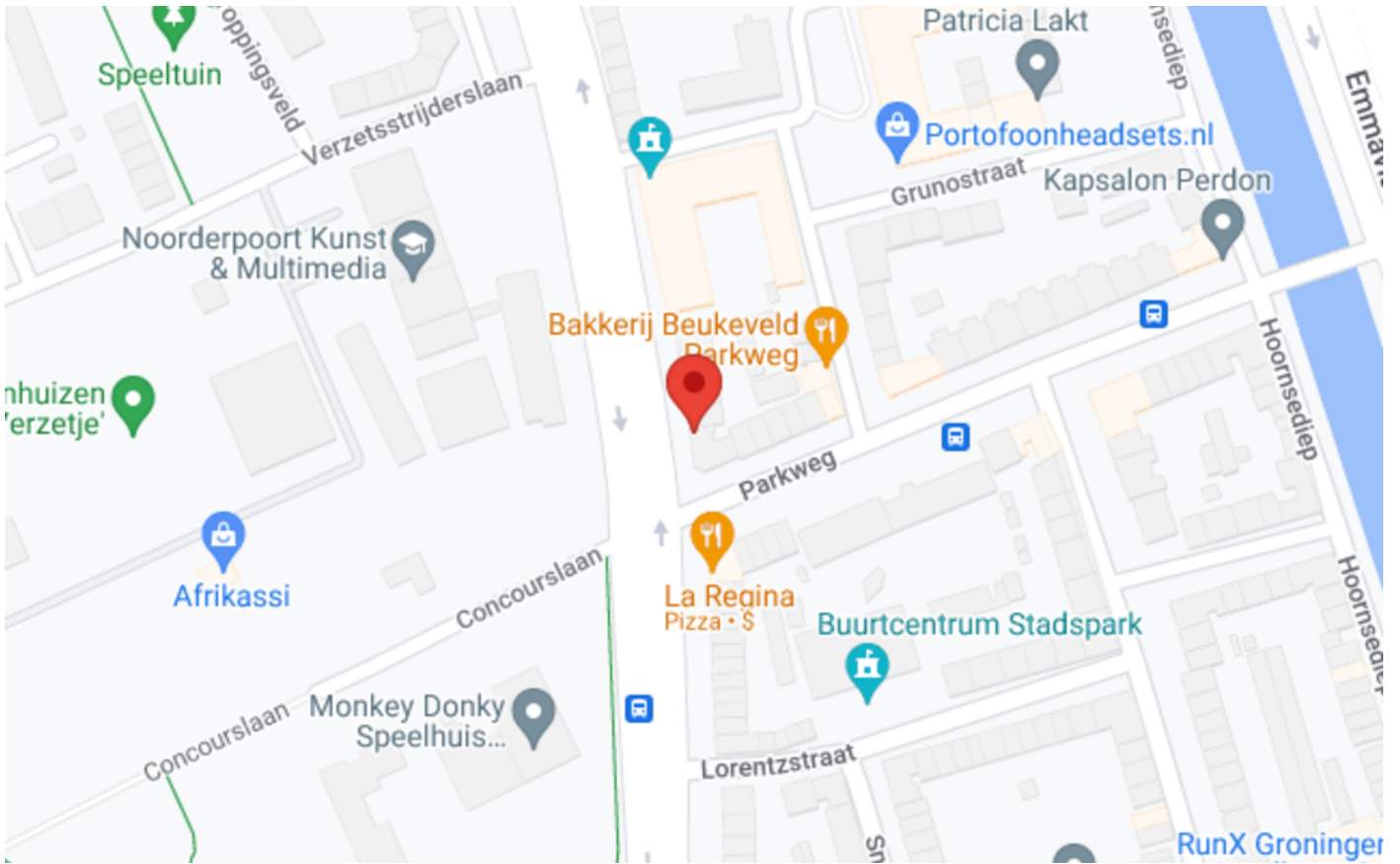
Aan de plattegronden kunnen geen rechten worden ontleend.
www.proland.nl

TEKENINGEN



Aan de plattegronden kunnen geen rechten worden ontleend.
www.proland.nl

GOOGLE MAPS





makelaardij
Reinette

Raadhuisstraat 17
9363 CB Marum
0594-643034
info@makelaardijreinette.nl